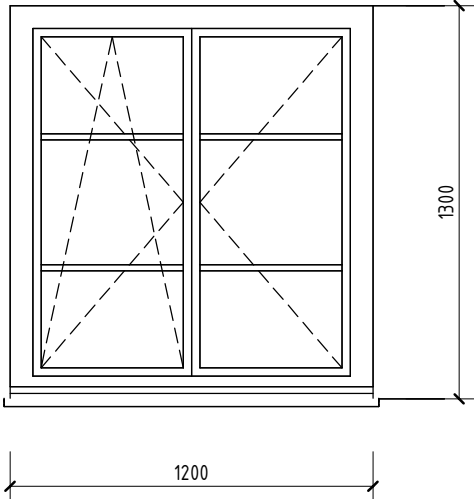


VÝPIS OKEN															
SNIM	Popis	Rozměry [mm]		Výška parapetu [mm]	Rám			Křídlo		Kování			Požární odolnost	Součinitel prostupu tepla Uw [W/m²K]	Počet
		Šířka	Výška		Materiál rámu	Rám – povrchová úprava exteriér	Rám – povrchová úprava interiéru	Typ otevírání	Zasklení	Kování	Materiál kování	Ovládání okna			
ON01.01	Okno dvoukřídle dřevěně otevíravé, jedno křídlo sklopné	1200	1300	850	Dřevo	Barevnost určena v rámci AD	Barevnost určena v rámci AD	Otevíravé, sklopné	Tepelně izolační dvojsklo čiré	Celoobvodové, čtyřpolohové s ocelovými bezpečnostními prvky proti vylomení	S povrchovou úpravou	Klika čtyřpolohová s vmikroventilací	–	≤ 1,2	3

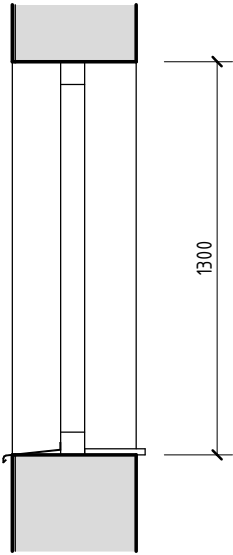
ON01.01 – POHLED Z EXTERIÉRU

M 1 : 25



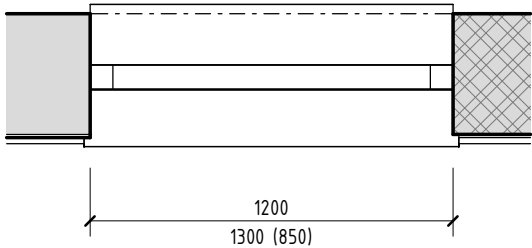
ON01.01 – ŘEZ

M 1 : 25



ON01.01 – PŮDORYS

M 1 : 25



POZNÁMKY

- TATO DOKUMENTACE NENAHRAZUJE VÝROBNÍ DOKUMENTACI JEDNOTLIVÝCH PRVKŮ !!!
- SOUČÁSTÍ DODÁVKY STAVBY ZPRACUJE ZHOTOVITEL VÝROBNÍ DOKUMENTACI, KTERÁ BUDE PŘEDLOŽENA NA KD A NÁSLEDNĚ ODSOUHLASENA PROJEKTANTEM A INVESTOREM
- NAVRHOVANÉ ŘEŠENÍ OTVOROVÝCH VÝPLNÍ MUSÍ VYHOVOVAT POŽADAVKŮM NA KRITICKÉ POVRCHOVÉ TEPLOTY, VČETNĚ KRITICKÉ POVRCHOVÉ TEPLOTY V OSTĚNÍ, TATO SKUTEČNOST MUSÍ BÝT DOLOŽENA ZOBRAZENÍM PRŮBĚHU IZOTHERM V OSTĚNÍ PRO TYPICKÉ OSTĚNÍ OBJEKTU A NAVRŽENOU OTVOROVOU VÝPLŇ, VČETNĚ PROTOKOLOVANÝCH HODNOT VYCHÁZEJÍCÍCH Z MĚŘENÍ
- MONTÁŽ OKENNÍCH OTVORŮ BUDE SPLŇOVAT POŽADAVKY NORMY ČSN 74 6077 OKNA A VNĚJŠÍ DVEŘE - POŽADAVKY NA ZABUDOVÁNÍ, VČETNĚ POŽADAVKU NA PŘIPOJOVACÍ SPÁRU
- PŘI MONTÁŽI JE NUTNO DBÁT NA TO, ABY VÝROBKY NEPŘIŠLY DO STYKU ANI NEBYLY NAMONTOVÁNY V KONTAKTU S MATERIÁLY ZPŮSOBUJÍCÍMI SNÍŽENÍ ŽIVOTNOSTI A FUNKCE VÝROBKŮ (CHEMICKÉ A ELEKTROLYTICKÉ POŠKOZENÍ MATERIÁLU)
- VÝROBA BUDE ZAJIŠTĚNA PROŠKOLENÝMI PRACOVNÍKY, KTERÍ BUDOU PROKAZATELNĚ SEZNÁMENI S POŽADAVKY VÝROBCE MATERIÁLU Z NĚHOŽ JE VÝROBEK VYRÁBĚN TAK, ABY BYLA ZAJIŠTĚNA MAXIMÁLNÍ DOBA NA OSAZENÝ VÝROBEK
- BUDOU POUŽITY CERTIFIKOVANÉ SYSTÉMOVÉ VÝROBKY VČETNĚ ŘEŠENÍ SYSTÉMOVÝCH DETAILŮ, NENÍ-LI V DOKUMENTACI UVEDENO JINAK.
- TĚSNĚNÍ OKENNÍCH KŘÍDEL BUDE CELOOBYDOVÉ DVOJŘADÉ, OKENNÍ ZÁVĚSY BUDOU V BARVĚ KŘÍDLA
- BUDE PROVEDENA DOZDÍVKA A ZEDNICKÉ ZAPRAVENÍ PO VYBOURÁNÍ OKEN
- HODNOTY Uw MUSÍ BÝT DOLOŽENY VÝPOČTEM. VÝPOČET BUDE PROVEDEN DLE ČSN EN ISO 10077-1 A BUDE VŠECHNY DÍLČÍ PLOCHY A TEPELNĚ-TECHNICKÉ CHARAKTERISTIKY JEDNOTLIVÝCH ČÁSTÍ VÝPLNÍ OTVORŮ JAKO JSOU RÁMY, ZASKLENÍ A DISTANČNÍ RÁMEČKY, ABY BYLO MOŽNÉ JEJ ZKONTROLOVAT. TYTO CHARAKTERISTIKY BUDOU V SOULADU S OSTATNÍMI DOKUMENTY DOLOŽENÝMI V NABÍDCE A S POŽADAVKY UVEDENÝMI V PROJEKTOVÉ DOKUMENTACI
- ROZMĚRY NUTNO OVĚŘIT NA STAVBĚ

Revize:	Datum:	Popis:	Kontroloval:
0	25.02.2024	Dokumentace pro provádění stavby	Ing. Tomáš Koblása
Název části:		Architektonicko-stavební řešení	Označení části: S005-D.1.1
Název objektu / dílčí části:		Objekt traťového okrsku	Označení objektu / komplexu: SO 05
Název přílohy:		VÝPIS OKEN	Číslo přílohy: b-013
Název dílčí části přílohy:		Výkresová část	
Odpovědný projektant:	Zpracovatel přílohy:	Měřítko: 1 : 25	Stupeň dokumentace:
Ing. Tomáš Koblása	Ing. Radka Rousková	Formáty: 420x297 (A3)	DPS
Kraj:	Katastrální území:	TUDU:	Smluvní datum zpracování:
Pardubický	Dolní Lipka [629588]		25.02.2024
Označení investora:		Stupeň dokumentace:	Část:
		Objekt:	Podobjezt:
		Příloha:	Revize: